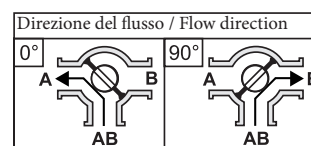


IVR AUTOMAT DIV + MOTORHEAD DIV



IVR AUTOMAT DIV è la versione compatta di un servocomando elettrico MOTORHEAD DIV e una valvola rotante deviatrice AUTOMAT DIV. Il servocomando può essere direttamente fissato sulla valvola deviatrice attraverso il "push-down", collegamento semplice, rapido e sicuro. Il servocomando può essere ulteriormente assicurato con una vite già inserita all'interno.



servocomando BIDIREZIONALE – ruota di 90° in senso orario e antiorario, alternativamente nelle due direzioni per le manovre di apertura e chiusura - direzione non definita - CON RELÈ - controllo a 2 punti : neutro cavo blu, fase cavo marrone direzione senso orario, fase controllo cavo nero direzione senso antiorario B-AB.

Integrato nel servocomando un sistema di sicurezza anti bloccaggio.

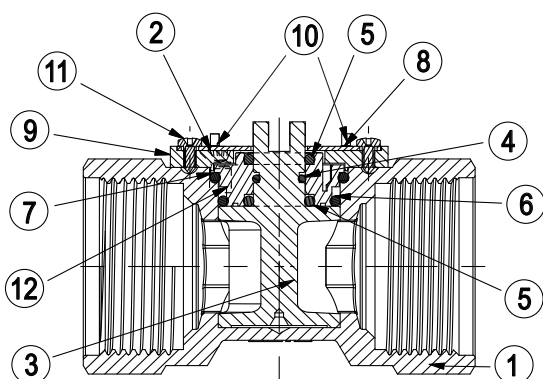
Il controllo a 2 PUNTI CON RELÈ permette ad un singolo comando (termostato) di azionare più servocomandi.

UK AUTOMAT DIV is a compact version of an electric motor actuator MOTORHEAD DIV and rotating diverting valve AUTOMAT DIV. Actuator can be directly fitted to the diverting valve through a "push-down" connection in a secure, simple and rapid way. The actuator can be additionally secured with a screw, which is already inserted in the actuator.

The operation of the actuator is CW/CCW-DIRECTIONAL - it rotates in 2 undefined directions at 90° - anti blocking function.

The actuator is WITH RELAY - 2 POINT control (deviation): neutral blue wire, fixed phase on brown - CW, black wire control phase - CCW: direction B-AB.

With built-in relay a single control can operate several actuators.



N	DENOMINAZIONE PART NAME	MATERIALE MATERIAL
1	Corpo Valve body	Ottone CW617N Brass
2	Vite M5X10 Screw M5X10	DIN965 Zn Acciaio Steel
3	Rotore-serranda Rotor-Flap	Ottone CW617N Brass
4	O-Ring	Brass
5	O-Ring	EPDM
6	O-Ring	EPDM
7	O-ring 27x2,5	EPDM
8	Piastra indice Index plate	Acciaio Zincato Steel Zinched
9	Coperchio / Cover	Acciaio Zincato / Steel Zinched
10	Distanziale M6x15,7 Spacer M6x15,7	Acciaio Steel
11	Vite 2,9x6,5 Screw 2,9x6,5	Acciaio DIN7981 Zn Steel
12	Cartuccia / Cartridge	PPS

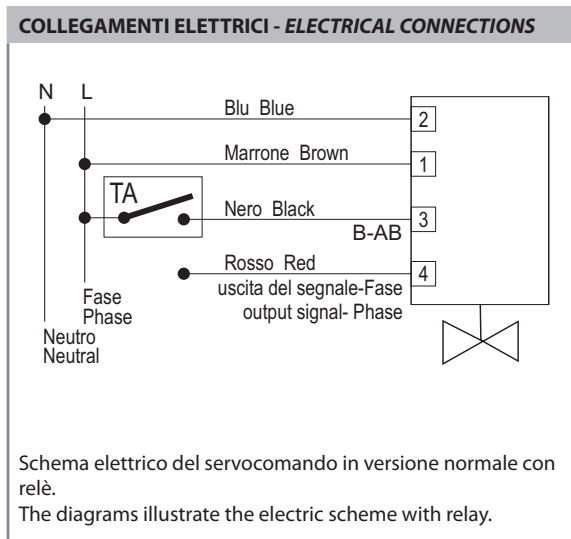
DN
1/2" - 1" 1/4 10 bar

Max
+110° C
Min
+5° C

ISO 228-1



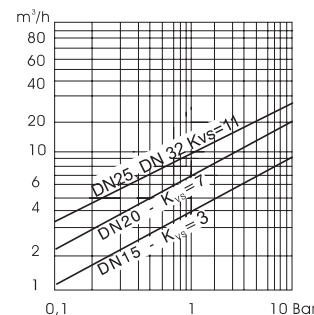
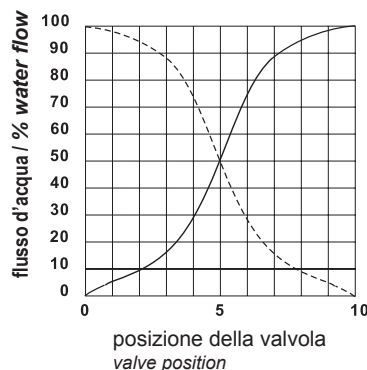
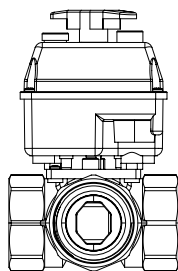
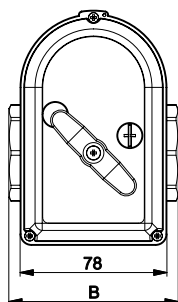
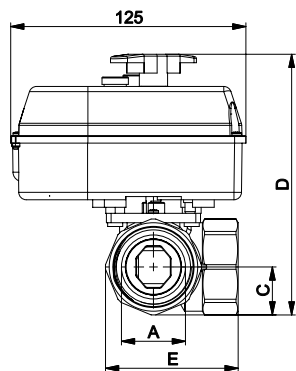
DATI TECNICI - TECHNICAL DATA	
Motore elettrico Electric actuator	Direzione non definita, SPST - controllo a 2 punti Undefined direction, SPST - 2 point control
Alimentazione elettrica Electrical power supply	230 V~, 50 Hz
Tempi di manovra (rotazione 90°) Manoeuvre time (90° rotation)	18 sec. 8 Nm - MHD 230V 18 Sec.
Potenza assorbita Absorbed power	5 VA (relay ON), 0 VA (relay OFF)
Grado di protezione Degree of electrical protection	IP 44, protezione elettrica Classe II IP 44, electrical protection class II
Temperatura ambiente di esercizio Working environment temperature	0 °C +55 °C
Cavo di connessione Connection cable	4x0.5 mm ² , L = 1 m
Portata elettrica del micro ausiliario Electrical rate of micro-switch	230 V, 50 Hz, max 1(1)A
Percentuale max. consentita Percentage max. allowed	Acqua calda, fredda max 50% di glicole Cold and warm water with glycol up to max. 50% vol.



IVR AUTOMAT DIV + MOTORHEAD DIV

IVR 248 DIV 3VIE + IVR 218 DIV

- Valvola deviatrice a 3 vie con un servocomando elettrico AUTOMAT DIV + MOTORHEAD DIV
- 3-way diverter valve with electric motor actuator AUTOMAT DIV + MOTORHEAD DIV



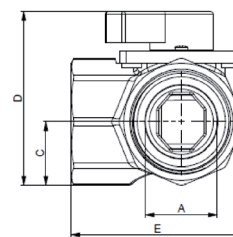
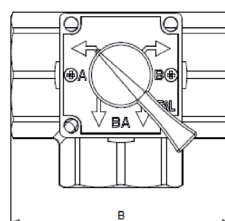
Codice Code	Tempo Time	Coppia Torque	A (DN)	B	C	D	E	Kvs	kg
424807050	18 sec. / 90°	8 Nm	20 - 3/4"	72	17,5	130,5	54,0	7	0,92
424810050	18 sec. / 90	8 Nm	25 - 1"	90	20,8	133,8	66,0	11	1,01
424812050	18 sec. / 90	8 Nm	32 - 1 1/4"	90	25,5	138,0	70,5	11	1,19

Kvs=m³/h Δp=1bar

IVR 248 AUTOMAT DIV 3VIE

- Valvola deviatrice a 3 vie
- 3-way brass diverter valve

- Le valvole deviatrici AUTOMAT DIV sono realizzate in ottone e sono adatte per l'utilizzo negli impianti di riscaldamento domestici ed industriali di medie / piccole dimensioni. La gamma delle valvole va da DN20 fino a DN32 a 3 vie (IVR 248) con filettatura attacco femmina. Le valvole miscelatrici AUTOMAT DIV sono adatte per un funzionamento di lunga durata grazie alla speciale costruzione delle tenute.
- Il ridotto valore della coppia, permette il facile montaggio del servocomando e nello stesso momento riduce la possibilità del suo bloccaggio. La costruzione compatta previene danni durante l'assemblaggio e permette il montaggio del servocomando sulla valvola in modo semplice rapido e sicuro. L'o-ring sull'asta può essere, se necessario, facilmente sostituito e la sostituzione può essere eseguita senza scaricare l'impianto.
- Mixing valves AUTOMAT DIV are made from brass and are designed for use in small and medium size heating applications. Valve is available in dimensions from DN20 up to DN32, 3 ways (IVR 248) with internal female threaded connection. Mixing valves are suitable for long-lasting operation because of special construction of sealing. Small rotation torque of the valve, allow motor actuator operation in the same time reduces possibility of valve blocking. Compact housing construction does not allow any damages during mounting and also make possible quick and easy mounting of actuators. Quick replacement of O-rings without the release of water from the system.



Codice Code	Tipo Type	A (DN)	A	B	C	D	E	Kvs	kg
124807001	AUTOMAT DIV 3 VIE	20 - 3/4"	3/4"	72	17,5	64	54	7	0,53
124810001	AUTOMAT DIV 3 VIE	25 - 1"	1"	90	20,8	69	66	11	0,64
124812001	AUTOMAT DIV 3 VIE	32 - 1 1/4"	1 1/4"	90	25,5	69	70,5	11	0,77