

РЕГУЛЯТОР ДАВЛЕНИЯ zSTA



Материал корпуса	Номинальное давление	Номинальный диаметр	Максимальная температура
A Серый чугун	C 16 бар	DN 15-150	150°C

ХАРАКТЕРИСТИКА

- класс герметичности (IV по EN - 12266 - 1)
- малая строительная длина
- экологически безопасен
- собран и проверен согласно EN - 12266 - 1
- фланцы оцинкованы согласно EN 1092-2 для материала корпуса A
- строительная длина EN 558 ряд 1
- регулирование 50:1
- равнопроцентная характеристика течения

ПРИМЕНЕНИЕ*

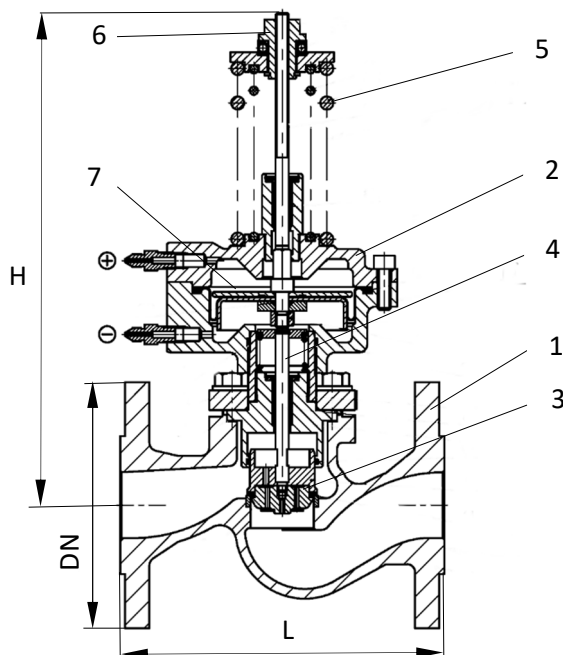
*не все исполнение могут быть применены для каждого из видов материалов

отрасли			
	ПРОМЫШЛЕННОСТЬ	ХОЛОДИЛЬНАЯ ТЕХНИКА И КОНДИЦИОНИРОВАНИЕ	ТЕПЛОСНАБЖЕНИЕ
среды			
	ГЛИКОЛЬ	ПРОМЫШЛЕННАЯ ВОДА	НЕЙТРАЛЬНЫЕ ЖИДКОСТИ

Оставляем за собой право изменения конструкции

Wydanie 01/2018

МАТЕРИАЛЫ, РАЗМЕРЫ



	Материал корпуса	A
	Исполнение	10
1	Корпус	EN – GJL-250 5.1301 (ex. J11040)
2	Корпус мембраны	EN-GJL-250 5.1301 (ex. J11040)
3	Клапан	X20Cr13 1.4021
4	Шток	X20Cr13 1.4021
5	Пружина	60Si7
6	Регулирующая гайка	1.0503
7	Мембрана	EPDM
Максимальная температура		150°C

DN	15	20	25	32	40	50	65	80	100	125	150
L (мм)	130	150	160	180	200	230	290	310	350	400	480
H (мм)	365	370	375	390	395	410	430	450	500	760	800
Вес (кг)	8,0	9,0	10,0	11,0	13,0	15,0	20,0	25,0	39,0	60,0	82,0

Оставляем за собой право изменения конструкции

Wydanie 01/2018

ZETKAMA Sp. z o.o.
Ul. 3 Maja 12
PL 57-410 Ścinawka Średnia

Tel. +48 74 8652 187
Tel. +48 74 8652 111
Fax +48 74 8652 199

E-mail spkraj@zetkama.com.pl
www.zetkama.pl

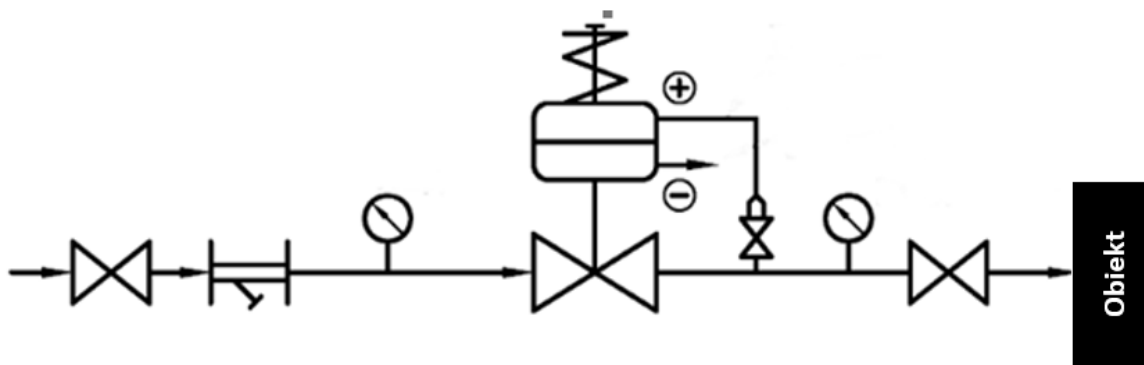
KV [м³/ч]

	DN 15	DN 20	DN 25	DN 32	DN 40	DN 50	DN 65	DN 80	DN 100	DN 125	DN 150	Исполнения
Полный расход	-	6,3	10,0	16,0	25,0	32,0	40,0	63,0	125,0	160,0	250,0	Основное
Редуцированный расход	1,6	2,5	4,0	6,3	10,0	16,0	25,0	32,0	63,0	100,0	160,0	
	2,5	4,0	6,3	10,0	16,0	25,0	32,0	40,0	100,0	125,0	200,0	Дополнительное
	1,0	3,2	8,0	12,5	20,0		50,0	80,0				
	4,0											

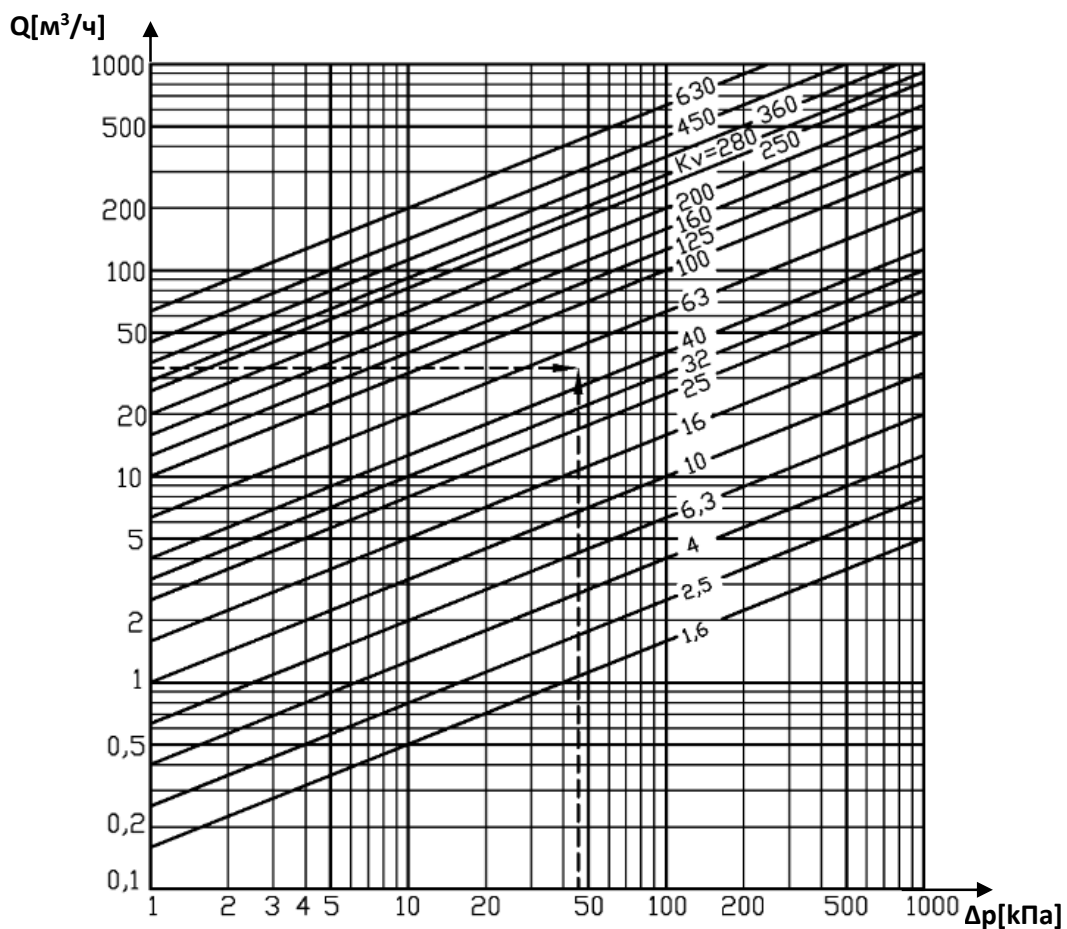
ПРЕДЕЛ НАСТРОЕК [МПа]

Цвет корпуса мембраны	Цвет пружины	Предел
синий	желтый	0,04 – 0,16
	красный	0,1 – 0,4
	желтый+красный	0,3 – 0,7
серый	желтый	0,2 – 0,35
	красный	0,25 – 0,8
	желтый+красный	0,6 – 1,2

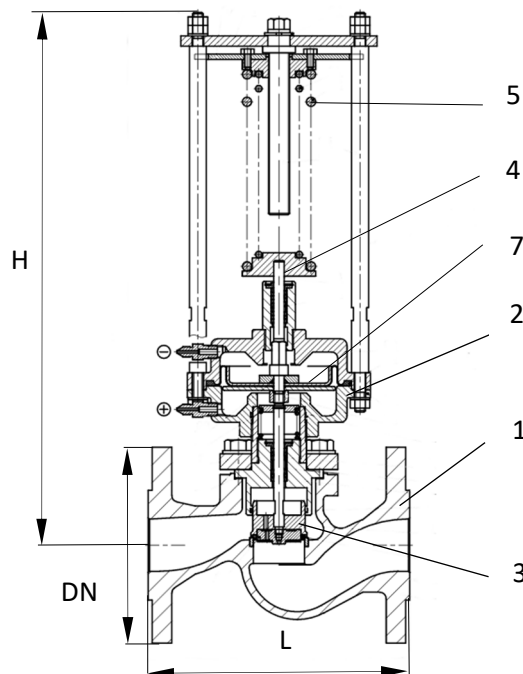
ПРИМЕР ПРИСОЕДИНЕНИЯ



РАСХОД



МАТЕРИАЛЫ, РАЗМЕРЫ



	Материал корпуса	A
	Исполнение	20
1	Корпус	EN – GJL-250 5.1301 (ex. J1.1040)
2	Корпус мембраны	EN-GJL-250 5.1301 (ex. J1.1040)
3	Клапан	X20Cr13 1.4021
4	Шток	X20Cr13 1.4021
5	Пружина	60Si7
6	Регулирующая гайка	1.0503
7	Мембрана	
Максимальная температура		90°C

DN	15	20	25	32	40	50	65	80	100	125	150
L (мм)	130	150	160	180	200	230	290	310	350	400	480
H (мм)	465	470	475	490	495	510	530	550	600	860	900
Вес (кг)	9,0	10,0	11,0	12,0	14,0	16,0	21,0	26,0	40,0	65,0	87,0

Оставляем за собой право изменения конструкции

Wydanie 01/2018

ZETKAMA Sp. z o.o.
Ul. 3 Maja 12
PL 57-410 Ścinawka Średnia

Tel. +48 74 8652 187
Tel. +48 74 8652 111
Fax +48 74 8652 199

E-mail spkraj@zetkama.com.pl
www.zetkama.pl

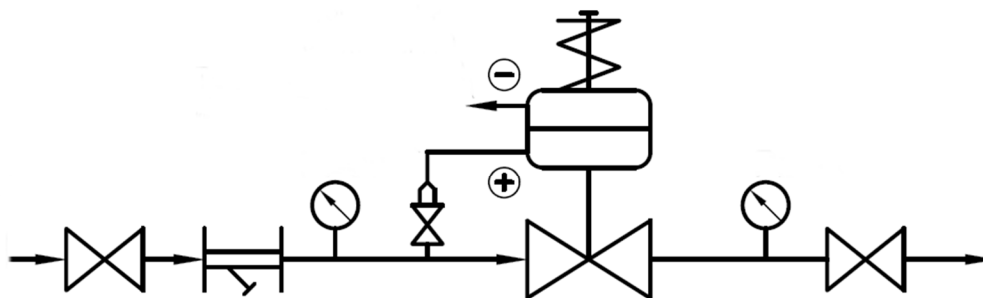
KV [м³/ч]

	DN 15	DN 20	DN 25	DN 32	DN 40	DN 50	DN 65	DN 80	DN 100	DN 125	DN 150	Исполнения
Полный расход	-	6,3	10,0	16,0	25,0	32,0	40,0	63,0	-	160,0	250,0	Основное
Редуцированный расход	1,6	2,5	4,0	6,3	10,0	16,0	25,0	32,0	63,0	100,0	160,0	
	2,5	4,0	6,3	10,0	16,0	25,0	32,0	40,0	100,0	125,0	200,0	
	1,0	3,2	8,0	12,5	20,0							Дополнительное
	4,0											

ПРЕДЕЛ НАСТРОЕК [МПа]

Цвет корпуса мембраны	Цвет пружины	Предел
синий	желтый	0,04 – 0,16
	красный	0,1 – 0,4
	желтый+красный	0,3 – 0,7
серый	желтый	0,2 – 0,35
	красный	0,25 – 0,8
	желтый+красный	0,6 – 1,2

ПРИМЕР ПРИСОЕДИНЕНИЯ



Оставляем за собой право изменения конструкции

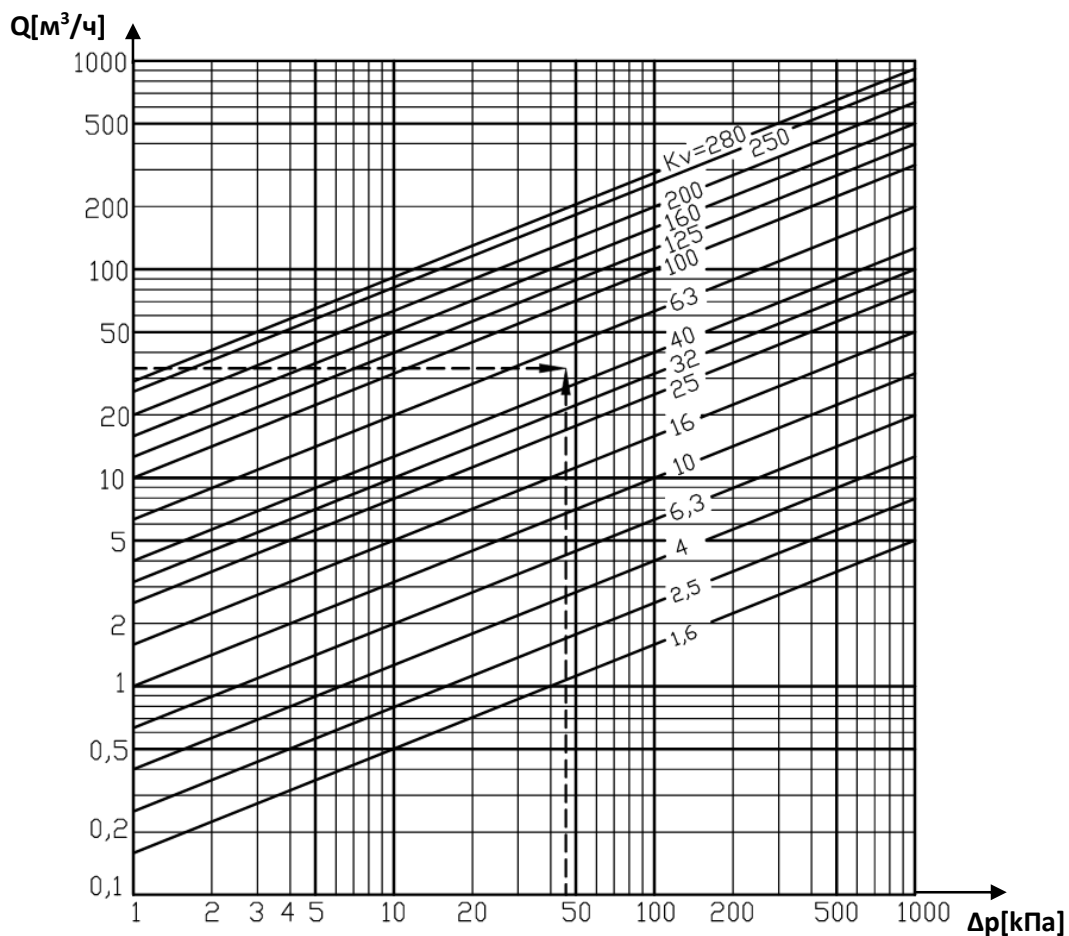
Выдание 01/2018

ZETKAMA Sp. z o.o.
 Ul. 3 Maja 12
 PL 57-410 Ścinawka Średnia

Tel. +48 74 8652 187
 Tel. +48 74 8652 111
 Fax +48 74 8652 199

E-mail spkraj@zetkama.com.pl
www.zetkama.pl

РАСХОД



ИСПОЛНЕНИЯ

Фигура	Материал корпуса	Номинальный диаметр	Номинальное давление	Исполнение
226	А Серый чугун EN-GJL-250	15-150 мм	С 16 бар	10 Регулятор нормально открытый, шток, клапан и кольцо в корпусе - нержавеющая сталь
		15-150 мм	С 16 бар	20 Регулятор нормально закрытый, шток, клапан и кольцо в корпусе - нержавеющая сталь

ЗАКАЗ

Фигура	Материал корпуса	Номинальный диаметр	Номинальное давление	Исполнение
226	А Серый чугун EN-GJL-250	15-150 мм	С 16 бар	10 Регулятор нормально открытый, шток, клапан и кольцо в корпусе - нержавеющая сталь

Пример заказа по индексу

226 A 050 C 10

Регулятор давления прямой фланцевый

Серый чугун EN-GJL-250

Номинальный диаметр (мм)

Номинальное давление PN 16

Регулятор нормально открытый, шток, клапан и кольцо в корпусе - нержавеющая сталь

226 A 050 C 10

Оставляем за собой право изменения конструкции

Wydanie 01/2018